

Sinustische mit Magnetspanplatte



- ▶ Werksnorm
- ▶ Spezialstahl gehärtet und geschliffen
- ▶ Magnetplatte ein-/ausschaltbar
- ▶ Querpoleteilung 1,9mm
- ▶ Winkelgenauigkeit ±5°
- ▶ Schwenkbereich 0 – 45° Sinusprinzip
- ▶ Planparallelität 0,005mm / 100mm
- ▶ Lieferung einzeln verpackt inkl. Sinustabelle

! Andere Größen auf Anfrage.

■ mm	⊥ mm	Rollenabstand / Roller distance mm	⚖ kg	Nº
kurze Seite ist Achsseite / Short side is axis side				
175x100	76	175	13,0	1452 101
255x130	76	255	23,0	1452 102
300x150	76	300	30,0	1452 103
400x200	88	400	58,0	1452 104
lange Seite ist Achsseite / Long side is axis side				
175x100	82	100	13,0	1453 101
255x130	82	130	23,0	1453 102
300x150	82	150	30,0	1453 103
400x200	82	200	58,0	1453 104
2 Ebenen schwenkbar / 2 levels adjustable				
175x100	104	100/175	17,0	1454 101
255x130	120	130/255	29,0	1454 102
300x150	123	150/300	44,0	1454 103
400x200	124	200/400	70,0	1454 104

Sine tables with magnetic plates

- ▶ Works standard
- ▶ Hardened and ground special steel
- ▶ Switchable magnetic plate
- ▶ Pole pitch 1.9mm
- ▶ Angular accuracy ±5°
- ▶ Pivoting range 0 – 45° sine principle
- ▶ Plane parallelism 0.005mm / 100mm
- ▶ Delivered in individual packages incl. sine table

! Other sizes on request.



No. 1452 102



No. 1453 102



No. 1454 102

Magnetspanplatte



- ▶ Werksnorm
- ▶ Spezialstahl gehärtet und geschliffen
- ▶ Magnetplatte ein-/ausschaltbar
- ▶ Planparallelität 0,005mm / 100mm
- ▶ Lieferung einzeln verpackt

P = Querpoleteilung

! Andere Größen auf Anfrage.

⊥ mm	⚖ kg	■ mm	P mm	Nº	⊥ mm	■ mm	P mm	Nº
48	6,0	175x100	1,9	1455 101	-	-	-	-
48	10,0	255x130	1,9	1455 102	56	250x150	15	1455 202
51	20,0	300x150	1,9	1455 103	56	300x150	15	1455 203
51	36,0	400x200	1,9	1455 104	56	400x200	15	1455 204

Magnetic clamping plates

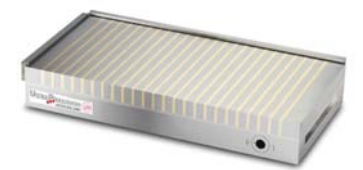
- ▶ Works standard
- ▶ Hardened and ground special steel
- ▶ Switchable magnetic plate
- ▶ Plane parallelism 0.005mm / 100mm
- ▶ Delivered in individual packages

P = Pole pitch

! Other sizes on request.



No. 1455 10.



No. 1455 20.

Lamellenblöcke für Magnetspanplatten



- ▶ Lamellen 2mm Messing, 4mm Stahl
- ▶ Lieferung einzeln verpackt

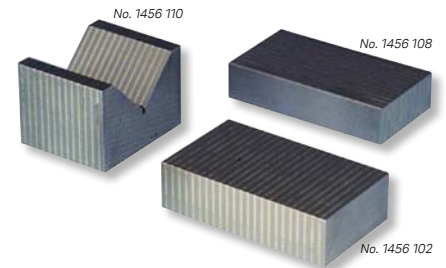
! Lamellen müssen parallel zu den Polen der Platte ausgerichtet sein, die Polteilung der Blöcke muss kleiner sein als die der Magnetspanplatte.

⊥ mm	Type	⚖ kg	Nº
80x60x30	Querpole / Cross pole	1,1	1456 102
100x50x40	Längspole / Length pole	1,1	1456 108
100x50x40	Prisma + Querpole / Prism + Cross pole	2,1	1456 110

Lamellar blocks for magnetic clamping plates

- ▶ Lamellars 2mm brass, 4mm steel
- ▶ Delivered in individual packages

! Lamellars should be aligned to the poles of the plate, and the pole pitch of the blocks must be smaller than that of the magnetic plate.



No. 1456 110

No. 1456 108

No. 1456 102